

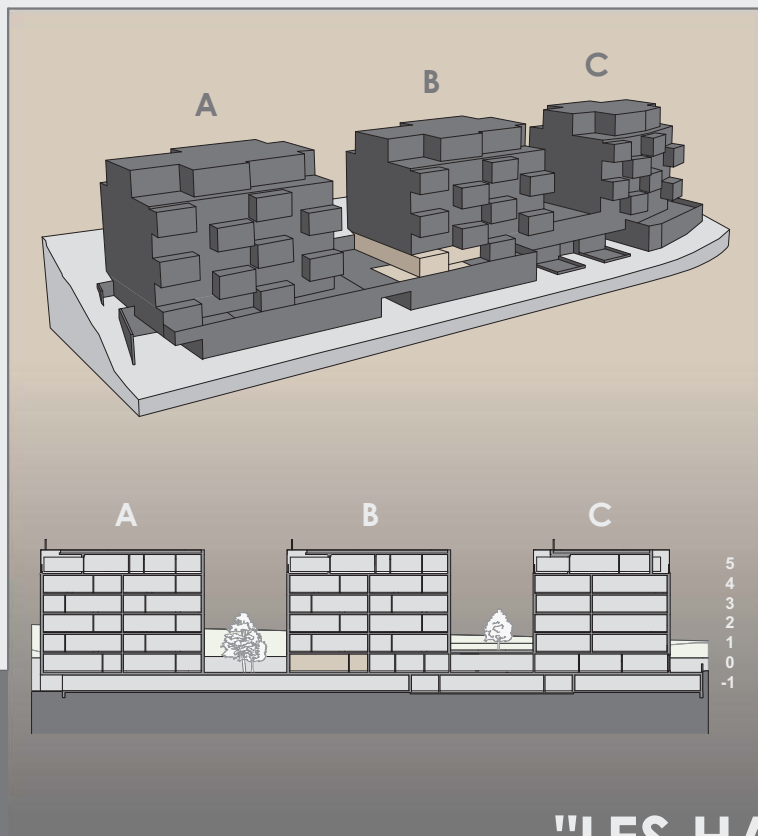
APPARTEMENTS 3.5 PIECES - TYPE 1.1 - SURFACE NET HABITABLE 118.5M²

Nombre d'appartements type 1.1:

- immeuble B - 1 appartement au niveau 0 - orientation ouest = n° B0-1

Descriptif appartement type 1.1:

- Deux chambres
 - une chambre parentale de 19.0m²
 - une chambre de 13.5m²
- Deux salles de bains
 - une de 6.5m² avec baignoire
 - une de 3.5m² avec douche
 - lave-linge et sèche-linge
- Séjour, salle à manger et cuisine
 - cuisine de 13.0m² avec îlot central
 - salle à manger de 25.0m²
 - séjour de 20.5m²
 - surface totale zone de jour = 58.5m²
- Un économat
 - attenant à la cuisine
 - surface de 4.0m²
- Une zone d'entrée / Circulation
 - espace armoire prévu
 - surface de 13.5m²
- Une terrasse
 - zone couverte de 18.5m²
 - zone non-couverte de 44.5m²





APPARTEMENT 3.5 PIECES - TYPE 1.1